



swiss bed concept



# BOX Spring *Modern*



## 5 Schritte zum Boxspring-Comfort Bett

5 étapes vers votre lit Boxspring-Comfort | 5 steps to your bed Boxspring-Comfort

### 1. Untergestell | sommier | mattress base

#### Modern-Box 16



**Modern-Box 16 in 41 verschiedenen Stofffarben erhältlich. Holzrahmen aus Tanne oder Fichte massiv und Taschenfederkern mit 7 Zonen, 324 Federn pro Liegefläche (100/200).**

Modern-Box 16 disponible en 41 couleurs de tissu différentes. Cadre en bois de sapin ou d'épicéa massif et noyau de ressorts ensachés avec 7 zones, 324 ressorts par surface de couchage (100/200).

Modern-Box 16 in 41 different fabric colours available. Solid fir or spruce wooden frame and pocket spring core with 7 zones, 324 springs per lying surface (100/200).

### 2. Füße | pieds | feet

#### Sami 20



**Zu Modern-Box 16 sind nur Füße in 20 cm Höhe möglich.**

Avec Modern-Box 16 seuls les pieds en hauteur 20 cm sont possibles.

For Modern-Box 16 only feet in height 20 cm are possible.

### 3. Kopfteil | tête de lit | headboard

#### Monaco



**Grosse Auswahl an Kopfteilen und Wandpaneelen, siehe Seiten 5.5–5.8, in verschiedenen Stoffen, siehe Seite 1.15.**

Grand choix de têtes de lit et panneaux muraux, voir pages 5.5–5.8, dans différents tissus, voir page 1.15.

Large selection of headboards and wallpanels, see page 5.5–5.8, in different fabrics, see page 1.15.

### 4. Ihre Wunschmatratze | votre matelas préféré | your preferred mattress



**Wählen Sie Ihre Matratze aus verschiedenen Varianten und Härtegraden, siehe Register 10 (Matratzen).**

Choisissez votre matelas dans différentes variantes et différents degrés de fermeté, voir registre 10 (matelas).

Choose your mattress in different variations and degrees of hardness, see index 10 (mattresses).

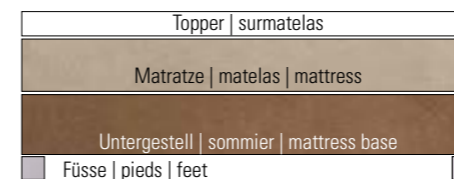
### 5. Ihr Wunschtopper | votre surmatelas préféré | your preferred mattress topper



**Wählen Sie zwischen 6 Möglichkeiten für Ihren persönlichen Komfort, siehe Register 11 (Topper).**

Choisissez entre 6 possibilités pour votre confort personnel, voir registre 11 (surmatelas).

Choose between 6 possibilities for your personal comfort, see index 11 (topper).



**Bis zur Breite 140 cm bieten wir das Untergestell 1-sektorig an.**

Jusqu'à la largeur 140 cm nous proposons le sommier en 1 pièce.

Until the width of 140 cm we offer the mattress base in one piece.



**Ab Breite 140 cm bieten wir das Untergestell 2-sektorig an. Sie entscheiden je nach Schlafgewohnheiten, ob 1 oder 2 Matratzen und 1 oder 2 Topper für Sie ideal sind.**

A partir de la largeur 140 cm nous proposons le sommier en 2 pièces. Vous décidez en fonction de vos habitudes de sommeil si 1 ou 2 matelas et si 1 ou 2 surmatelas vous convient le mieux.

From width 140 cm we offer the mattress base in 2 pieces. You decide, depending on your sleeping habits whether 1 or 2 mattresses and whether 1 or 2 toppers are ideal for you.



## Modern-Box 16

**Breiten** | largeurs | widths  
90, 100, 120, 140, 160, 180, 200 cm

**Längen** | longueurs | lengths  
200, 210, 220 cm

**Höhe** | hauteur | height  
16 cm

**nur mit Füßen in Höhe 20 cm kombinierbar**  
uniquement possible avec des pieds de hauteur 20 cm  
only possible with feet in height 20 cm

Stoffauswahl siehe Seite 1.15 | choix de tissus voir page 1.15 | choice of fabrics see page 1.15



## Füsse | pieds | feet

**Holz** | bois | wood



**Metall** | métal | metal



	Masse cm dim. cm	Breiten cm largeurs cm widths cm	Höhen cm hauteurs cm heights cm	Farben couleurs colours						
<b>Holz</b>   bois   wood			20	07	09	10	73	80	85	93
Ovio	10 x 10		●			●	●			●
Sami	3,5		●			●	●	●	●	
Silua*		140-200	●				●		●	
Tucan	8 x 8		●	●				●		
<b>Metall</b>   métal   metal			20	00	16	40	41	42	43	45
Comi	8x8		●	●	●			●	●	●
Dogra	∅6/10		●	●				●		
Koso	∅6		●	●				●		
Ondo	∅3,5		●		●	●	●	●		
Pomp	∅8		●	●				●		
Raco	6x6		●	●				●		
Siao	∅5/9		●		●	●	●			

\*Länge nur in 200 cm erhältlich | longueur uniquement disponible en 200 cm | length only available in 200 cm

## Ausführungen Füsse | exécutions pieds | executions feet

**Metall** | métal | metal



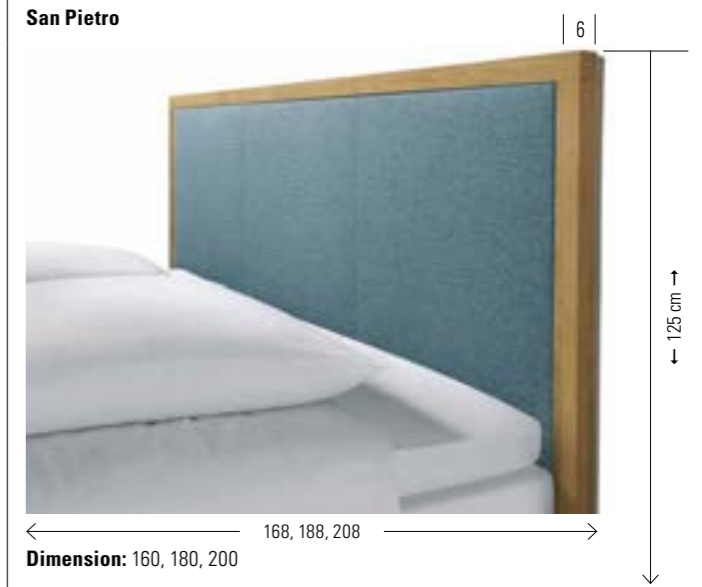
**00 Chrom**  
**16 Anthracit**  
**40 Bronze**  
**41 Copper**  
**42 Alu**  
**43 Inox**  
**45 Iron**

**Chrom = Metall verchromt** | métal chromé | metal chrome-plated  
**Anthracit = Metall pulverbeschichtet** | métal thermolaqué | metal powder-coated  
**Bronze = Metall lackiert** | métal laqué | metal lacquered  
**Copper = Metall lackiert** | métal laqué | metal lacquered

**Alu = Metall pulverbeschichtet** | métal thermolaqué | metal powder-coated  
**Inox = Edelstahl gebürstet** | acier inoxydable brossé | stainless steel brushed  
**Iron = Metall geflammt, pulverbeschichtet** | métal flammé, thermolaqué | metal mottled, powder-coated

## Kopfteile | têtes de lit | headboards

**Holz, gepolstert** | bois, rembourrées | wood, upholstered



## Ausführungen | exécutions | executions

**Holz** | bois | wood



**73 Eiche bianco, gebürstet, geölt**  
Chêne bianco, brossé, huilé  
Oak bianco, brushed, oiled

Massangabe der Kopfteilhöhe ist ab Boden | la hauteur de la tête de lit est mesurée à partir du sol | dimension of the headboard is the height from the floor  
Stoffauswahl siehe Seite 1.15 | choix de tissus voir page 1.15 | choice of fabrics see page 1.15

## Ausführungen Füsse | exécutions pieds | executions feet

**Holz** | bois | wood



**07 Buche schoko, lackiert**  
Hêtre teinté chocolat, laqué  
Beech chocolate coloured, lacquered

**09 Buche weiss, lasiert, lackiert**  
Hêtre teinté blanc lasuré, laqué  
Beech white stained, lacquered

**10 Buche weiss, deckend lackiert**  
Hêtre blanc couvrant, laqué  
Beech white covered, lacquered

**73 Eiche bianco, gebürstet, geölt**  
Chêne bianco, brossé, huilé  
Oak bianco, brushed, oiled

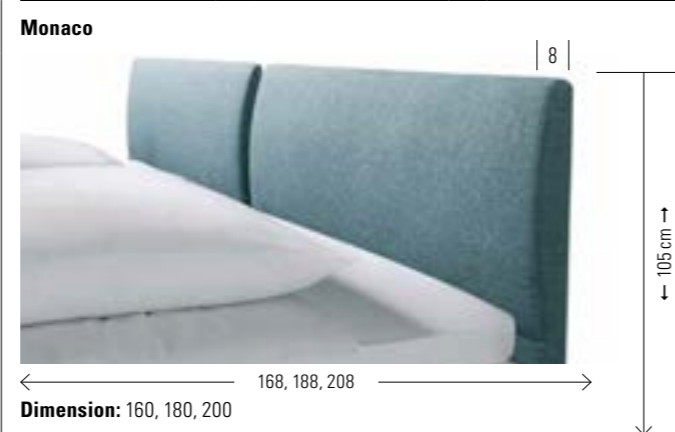
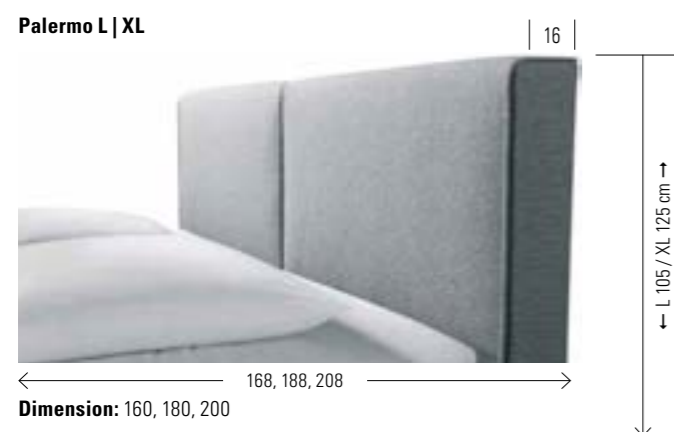
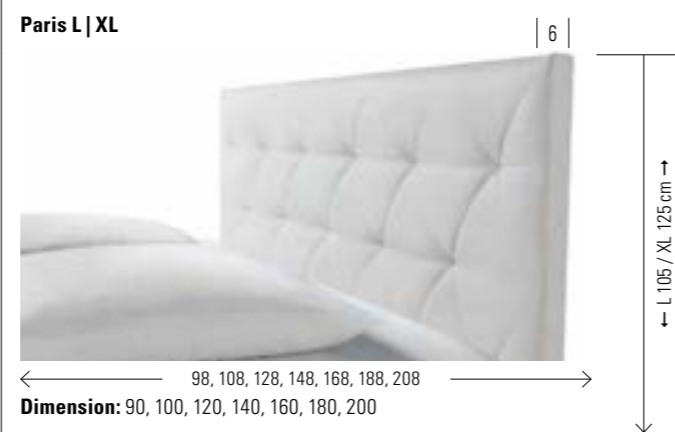
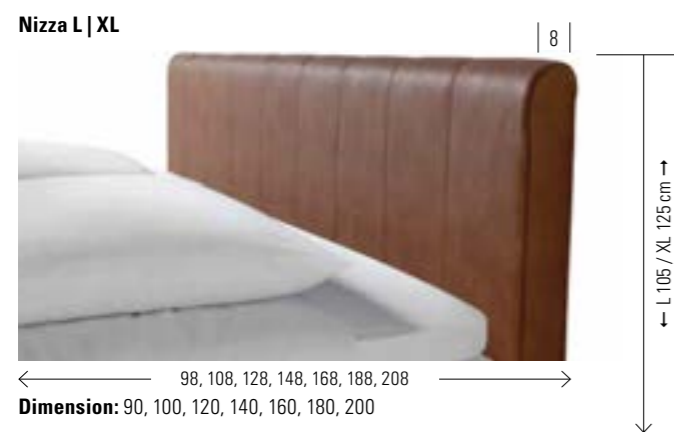
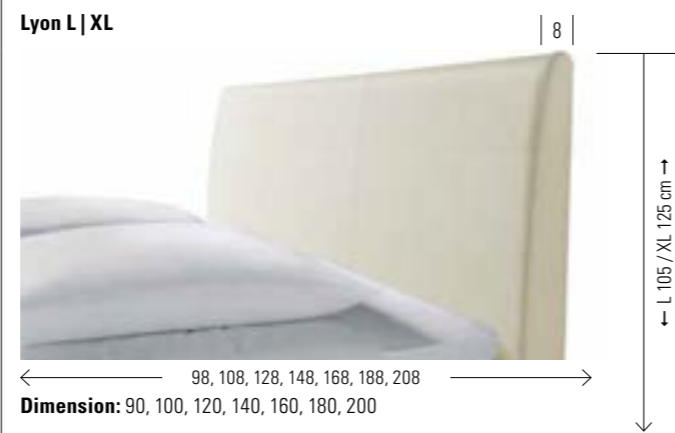
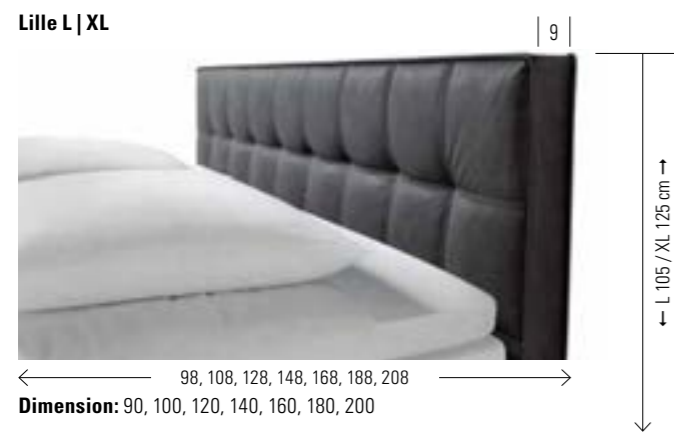
**80 Kernbuche natur, geölt**  
Hêtre cœur rouge naturel, huilé  
Heart beech natural, oiled

**85 Nussbaum geölt**  
Noyer huilé  
Walnut oiled

**93 Wildeiche natur, gebürstet, geölt**  
Chêne nouveau naturel, brossé, huilé  
Wildoak natural, brushed, oiled

# Kopfteile | têtes de lit | headboards

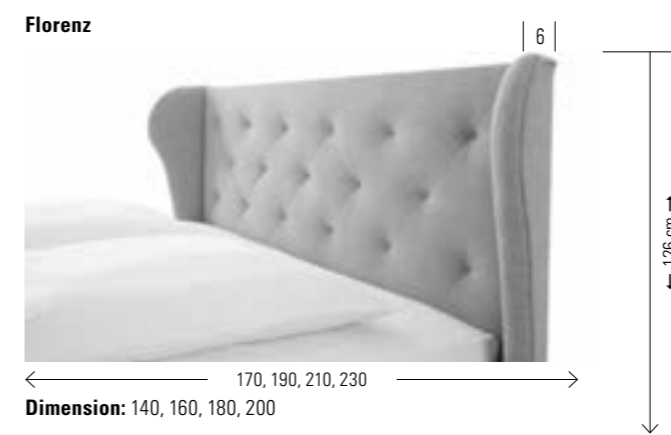
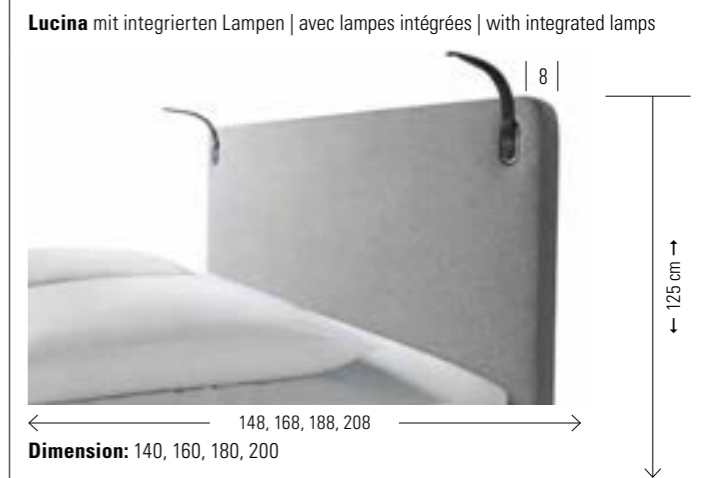
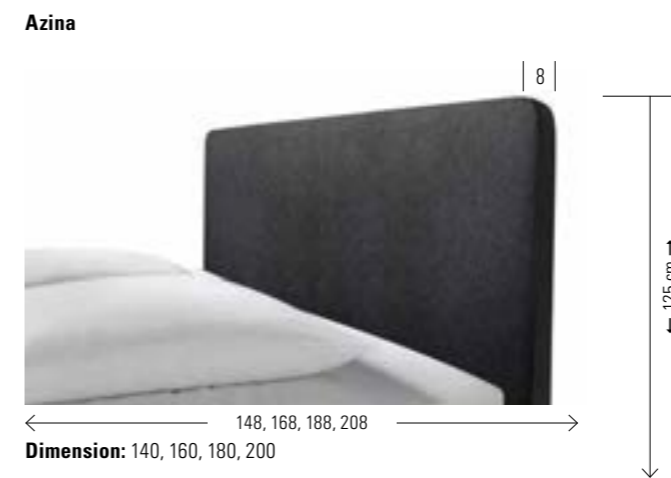
gepolstert | rembourrées | upholstered



Stoffauswahl siehe Seite 1.15 | choix de tissus voir page 1.15 | choice of fabrics see page 1.15

# Kopfteile | têtes de lit | headboards

gepolstert | rembourrées | upholstered



Stoffauswahl siehe Seite 1.15  
 Choix de tissus voir page 1.15  
 Choice of fabrics see page 1.15

**Bei Kopfteilen Lyon und Florenz sind die Lampen nicht montierbar**  
 Les lampes ne peuvent pas être montées sur les têtes de lit Lyon et Florence  
 Lamps cannot be fitted to the headboards Lyon and Florence

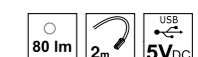


## Information zu Kopfteil Lucina | informations sur la tête de lit Lucina | information about headboard Lucina

**Lampe mit flexiblem Hals, USB-Anschluss und separatem Orientierungslicht für die Nacht, nur in Kombination mit Kopfteil Lucina erhältlich** | lampe à cou flexible, port USB et lumière à orientation séparée pour la nuit, uniquement disponible en combinaison avec la tête de lit Lucina | lamp with flexible neck, USB connection and separate orientation light for the night, only available in combination with headboard Lucina



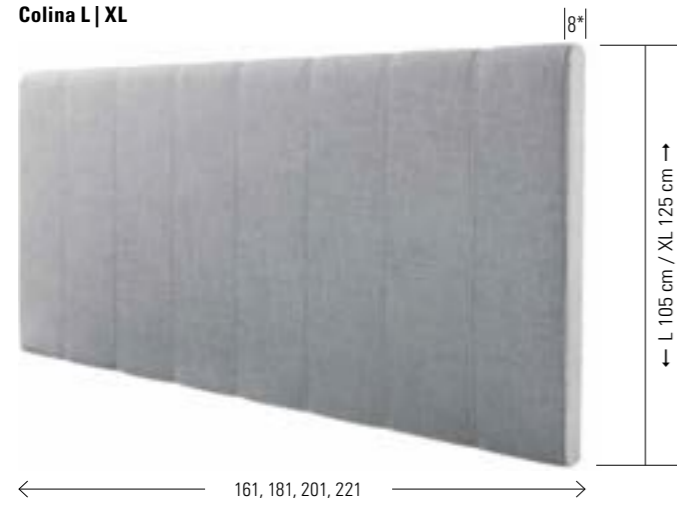
**Lampen (2er Set) schwarz 12V DC, LED neutral, 80 lm**  
 lampes (set de 2) noir 12V DC, LED neutre, 80 lm  
 lamps (set of 2) black 12V DC, LED neutral, 80 lm



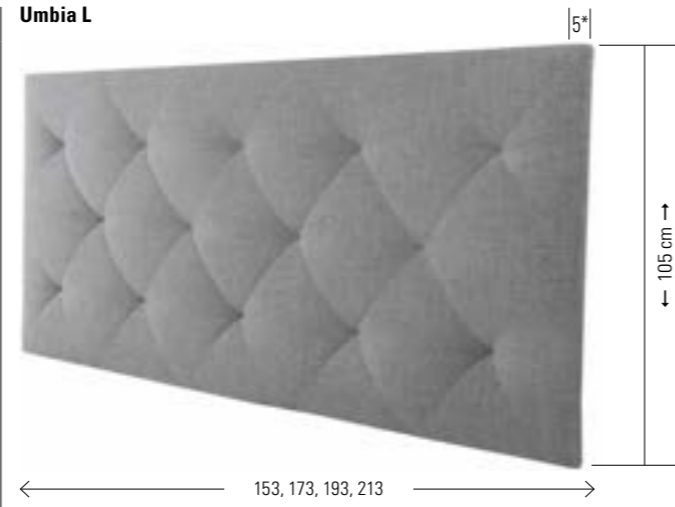
Weitere Lampen und Informationen siehe Register 1, Seiten 1.2–1.3 | davantage de lampes et informations plus détaillées voir registre 1, pages 1.2–1.3 | other lamps and detailed information see index 1, pages 1.2–1.3

# Wandpaneele | panneaux muraux | wallpanels

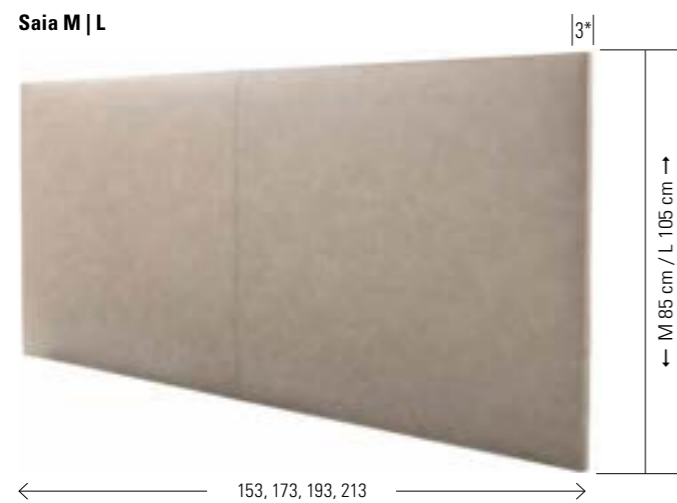
Colina L | XL



Umbia L



Saia M | L



Sogno L | XL



\*Zusätzlich zum angegebenen Mass: Der Abstand zwischen Paneel und Wand beträgt 3 cm. | En plus de la dimension indiquée: La distance entre le panneau et le mur est de 3 cm. | Additional to the indicated dimension: The distance between panel and wall is 3 cm.

Stoffauswahl siehe Seite 1.15 | choix de tissus voir page 1.15 | choice of fabrics see page 1.15

Combino



Lampenadapter für die Lampen | adaptateur pour les lampes | adapter for the lamps

Boa, Smart, Snake, Tina

Adapter zur Befestigung der Lampen (Register 1, Seiten 1.2–1.3) an folgenden Wandpaneelen | adaptateur pour la fixation des lampes (registre 1, pages 1.2–1.3) aux panneaux muraux suivants | adapter to assemble the lamps (index 1, pages 1.2–1.3) to the following wallpanels

Colina

## Lampen, 2er Set | lampes, set de 2 | lamps, set of 2

Boa chrom



12V DC, 12 LED, 60 lm

Smart black



12V DC, 30 LED, 183 lm

Smart white



12V DC, 30 LED, 183 lm

Weitere Lampen und Informationen siehe Register 1, Seiten 1.2–1.3 | davantage de lampes et informations plus détaillées voir registre 1, pages 1.2–1.3 | other lamps and detailed information see index 1, pages 1.2–1.3







				Dimension cm
<b>Aska</b>	Sekretär	secrétaire	bureau	120/60/85
<b>Circo 44</b>	Nachttisch/Hocker	table de nuit/tabouret	bedside table/stool	∅45/44
<b>Primea</b>	Nachttisch	table de nuit	bedside table	50/40/59

				Dimension cm
<b>Modern-Box 16</b>	Untergestell Breiten Längen	sommier largeurs longueurs	mattress base widths lengths	140, 160, 180, 200 200
<b>Silua</b>	Füße Breiten Längen Höhe	pieds largeurs longueurs hauteur	feet widths lengths height	140, 160, 180, 200 200 20
<b>Lucina</b>	Kopfteil mit integrierten Lampen Lampen (2er Set) schwarz 12V DC, LED neutral	tête de lit avec lampes intégrées lampes (set de 2) noir 12V DC, LED neutre	headboard with integrated lamps lamps (set of 2) black 12V DC, LED neutral	140, 160, 180, 200
<b>Tex Topper</b>	Matratze Topper Breiten Längen	matelas surmatelas largeurs longueurs	mattress mattress topper widths lengths	80, 90, 100, 140, 160, 180, 200 200



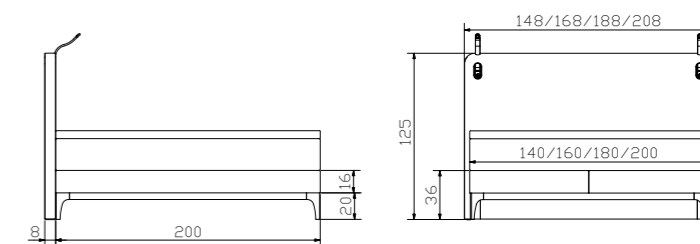
**Bett mit Bettkästen siehe Register 7** | lit avec tiroirs de lit voir registre 7 | bed with bed drawers see index 7

**Informationen zur Lampe siehe Seite 5.14** | informations concernant la lampe, voir page 5.14 | information about the lamp, see page 5.14

**Alle Polsterteile in Kitana anthrazit 604** | toutes les parties rembourrées en Kitana anthrazit 604 | all upholstery parts in Kitana anthrazit 604

**Alle Holzteile in Eiche bianco, geölt** | toutes les parties en bois en chêne bianco, huilé | all wooden parts in oak bianco, oiled

**Weitere Beimöbel siehe Register 1** | davantage d'accessoires voir registre 1 | other accessories see index 1





<b>Topa</b> anthracit	Bank, inklusive Kissen	banquette, coussin inclus	bench, cushion included	144/44/38
<b>Primea</b>	Nachttisch	table de nuit	bedside table	50/40/59

**Dimension cm**



**Lucina**  
**Kopfteil mit integrierten Lampen** | tête de lit avec lampes intégrées | headboard with integrated lamps

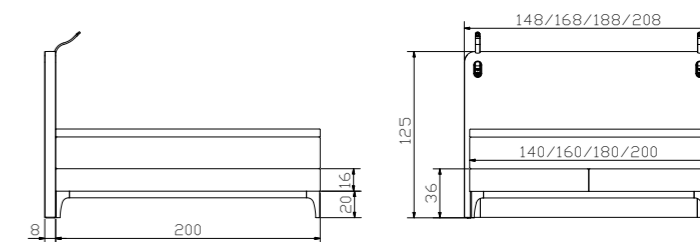
**Lampe mit flexiblem Hals, USB-Anschluss und separatem Orientierungslicht für die Nacht, nur in Kombination mit Kopfteil Lucina erhältlich** | lampe à cou flexible, port USB et lumière à orientation séparée pour la nuit, uniquement disponible en combinaison avec la tête de lit Lucina | lamp with flexible neck, USB connection and separate orientation light for the night, only available in combination with headboard Lucina

**Weitere Lampen siehe Register 1** | davantage de lampes voir registre 1 | other lamps see index 1

<b>Modern-Box 16</b>	Untergestell Breiten Längen	sommier largeurs longueurs	mattress base widths lengths	140, 160, 180, 200 200
<b>Silua</b>	Füße Breiten Längen Höhe	pieds largeurs longueurs hauteur	feet widths lengths height	140, 160, 180, 200 200 20
<b>Lucina</b>	Kopfteil mit integrierten Lampen Lampen (2er Set) schwarz 12V DC, LED neutral	tête de lit avec lampes intégrées lampes (set de 2) noir 12V DC, LED neutre	headboard with integrated lamps lamps (set of 2) black 12V DC, LED neutral	140, 160, 180, 200
<b>Tex Topper</b>	Matratze Topper Breiten Längen	matelas surmatelas largeurs longueurs	mattress mattress topper widths lengths	80, 90, 100, 140, 160, 180, 200 200

**Dimension cm**

**Alle Polsterteile in Kitana grigio 602** | toutes les parties rembourrées en Kitana grigio 602 | all upholstery parts in Kitana grigio 602  
**Alle Holzteile in Nussbaum, geölt** | toutes les parties en bois en noyer, huilé | all wooden parts in walnut, oiled  
**Weitere Beimöbel siehe Register 1** | davantage d'accessoires voir registre 1 | other accessories see index 1





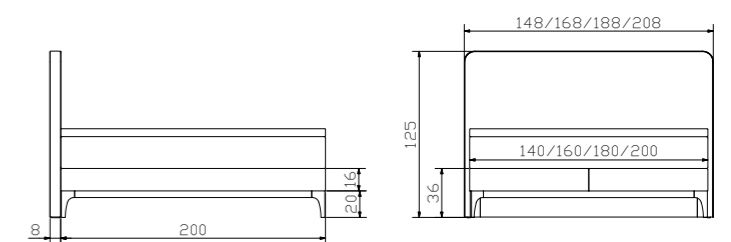
				Dimension cm
<b>Primea</b>	Nachttisch	table de nuit	bedside table	50/40/59
<b>Azina</b>	Kopfteil	tête de lit	headboard	140, 160, 180, 200
<b>Tex Topper</b>	Matratze Topper	matelas surmatelas	mattress mattress topper	
	Breiten	largeurs	widths	80, 90, 100, 140, 160, 180, 200
	Längen	longueurs	lengths	200

				Dimension cm
<b>Modern-Box 16</b>	Untergestell	sommier	mattress base	
	Breiten	largeurs	widths	140, 160, 180, 200
	Längen	longueurs	lengths	200
<b>Silua</b>	Füße	pieds	feet	
	Breiten	largeurs	widths	140, 160, 180, 200
	Längen	longueurs	lengths	200
	Höhe	hauteur	height	20

**Alle Polsterteile in Kitana beige 600** | toutes les parties rembourrées en Kitana beige 600 | all upholstery parts in Kitana beige 600

**Alle Holzteile in Eiche bianco, geölt** | toutes les parties en bois en chêne bianco, huilé | all wooden parts in oak bianco, oiled

**Weitere Beimöbel siehe Register 1** | davantage d'accessoires voir registre 1 | other accessories see index 1

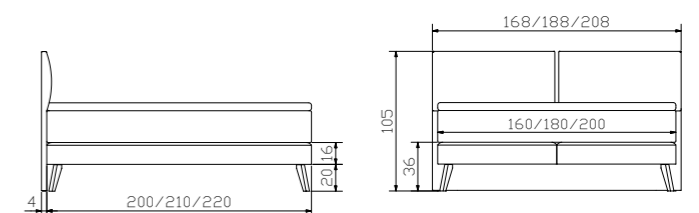




				Dimension cm
<b>Sigma</b>	Kommode	commode	chest of drawers	120/49/76
<b>Sima 10</b>	Füsse	pieds	feet	
<b>Sola</b>	Bank	banquette	bench	140/37/38
<b>Topia</b>	Kissen	coussin	cushion	140/37/10
<b>Noma</b>	Nachttisch	table de nuit	bedside table	48/43/57
<b>Sima 20</b>	Füsse	pieds	feet	

				Dimension cm
<b>Modern-Box 16</b>	Untergestell Breiten Längen	sommier largeurs longueurs	mattress base widths lengths	160, 180, 200 200, 210, 220
<b>Sami</b>	Füsse Höhe	pieds hauteur	feet height	20
<b>Monaco</b>	Kopfteil	tête de lit	headboard	160, 180, 200
<b>Tex Topper</b>	Matratze Topper Breiten Längen	matelas surmatelas largeurs longueurs	mattress mattress topper widths lengths	80, 90, 100, 160, 180, 200 200, 210, 220

**Alle Polsterteile in Kitana aqua 603** | toutes les parties rembourrées en Kitana aqua 603 | all upholstery parts in Kitana aqua 603  
**Alle Holzteile in Eiche bianco, geölt** | toutes les parties en bois en chêne bianco, huilé | all wooden parts in oak bianco, oiled  
**Weitere Beimöbel siehe Register 1** | davantage d'accessoires voir registre 1 | other accessories see index 1





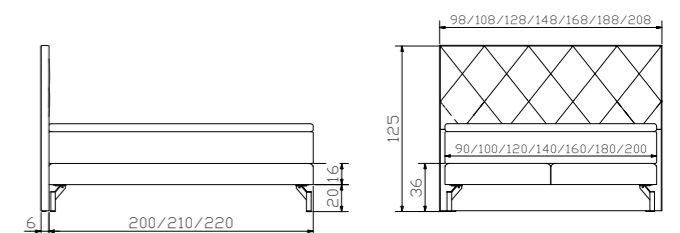
				Dimension cm
<b>Casia</b>	Kommode	commode	chest of drawers	105/49/71
<b>Tindo 10</b> anthracit	Füsse	pieds	feet	
<b>Topa</b> anthracit	Bank, inklusive Kissen	banquette, coussin inclus	bench, cushion included	144/44/38
<b>Nali</b> anthracit	Nachttisch	table de nuit	bedside table	Ø48

				Dimension cm
<b>Modern-Box 16</b>	Untergestell Breiten Längen	sommier largeurs longueurs	mattress base widths lengths	90, 100, 120, 140, 160, 180, 200 200, 210, 220
<b>Ondo</b>	Füsse Höhe	pieds hauteur	feet height	20
<b>Paris XL</b>	Kopfteil	tête de lit	headboard	90, 100, 120, 140, 160, 180, 200
<b>Drell Topper</b>	Matratze Topper Breiten Längen	matelas surmatelas largeurs longueurs	mattress mattress topper widths lengths	80, 90, 100, 120, 140, 160, 180, 200 200, 210, 220

**Alle Polsterteile in Boston turtle 653** | toutes les parties rembourrées en Boston turtle 653 | all upholstery parts in Boston turtle 653

**Alle Holzteile in Nussbaum, geölt** | toutes les parties en bois en noyer, huilé | all wooden parts in walnut, oiled

**Weitere Beimöbel siehe Register 1** | davantage d'accessoires voir registre 1 | other accessories see index 1





				Dimension cm
<b>Alto</b>	Kommode	commode	chest of drawers	50/49/111
<b>Rivo copper</b>	Griffe (5er Set)	poignées (set de 5)	handles (set of 5)	
<b>Topa copper</b>	Bank, inklusive Kissen	banquette, coussin inclus	bench, cushion included	144/44/38
<b>Lina copper</b>	Nachtisch	table de nuit	bedside table	∅ 45/52

				Dimension cm
<b>Modern-Box 16</b>	Untergestell Breiten Längen	sommier largeurs longueurs	mattress base widths lengths	90, 100, 120, 140, 160, 180, 200 200, 210, 220
<b>Siao copper</b>	Füsse Höhe	pieds hauteur	feet height	20
<b>Lyon XL</b>	Kopfteil	tête de lit	headboard	90, 100, 120, 140, 160, 180, 200
<b>Drell Topper</b>	Matratze Topper Breiten Längen	matelas surmatelas largeurs longueurs	mattress mattress topper widths lengths	80, 90, 100, 120, 140, 160, 180, 200 200, 210, 220

Siao copper



Siao anthracit



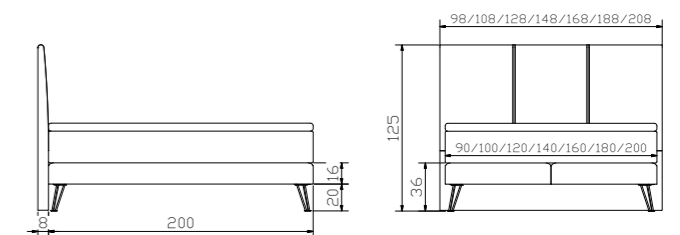
Siao bronze



**Alle Polsterteile in Shine rose 681** | toutes les parties rembourrées en Shine rose 681 | all upholstery parts in Shine rose 681


**Alle Holzteile in Buche weiss, deckend lackiert** | toutes les parties en hêtre blanc couvrant, laqué | all wooden parts in beech white covered, lacquered

**Weitere Beimöbel siehe Register 1** | davantage d'accessoires voir registre 1 | other accessories see index 1





**Dimension cm**

<b>Claudio</b> inox	Herrendiener	valet	dressboy	45/28/107
<b>Ludo</b>	Nachttisch	table de nuit	bedside table	40/40/55
<b>Snake</b> alu	Lampen (2er Set) 12V DC, 6 LED 3 Beleuchtungsarten	lamps (set de 2) 12V DC, 6 LED 3 différent illuminations	lamps (set of 2) 12V DC, 6 LED 3 different illuminations	

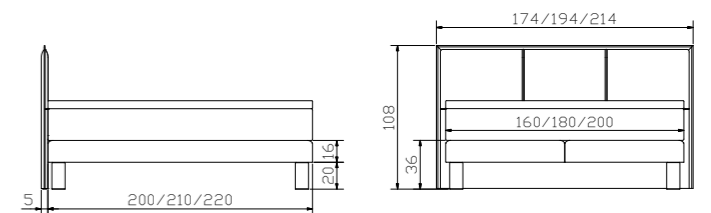
**Dimension cm**

<b>Modern-Box 16</b>	Untergestell Breiten Längen	sommier largeurs longueurs	mattress base widths lengths	160, 180, 200 200, 210, 220
<b>Ovio</b>	Füße Höhe	pieds hauteur	feet height	20
<b>Izano L</b>	Kopfteil	tête de lit	headboard	160, 180, 200
<b>Drell Topper</b>	Matratze Topper Breiten Längen	matelas surmatelas largeurs longueurs	mattress mattress topper widths lengths	80, 90, 100, 160, 180, 200 200, 210, 220

Alle Polsterteile in Alpina lightgrey 390 | toutes les parties rembourrées en Alpina lightgrey 390 | all upholstery parts in Alpina lightgrey 390

Alle Holzteile in Wildeiche coffee, gebürstet, geölt | toutes les parties en bois en chêne nouveau coffee, brossé, huilé | all wooden parts in wildoak coffee, brushed, oiled

Weitere Beimöbel siehe Register 1 | davantage d'accessoires voir registre 1 | other accessories see index 1

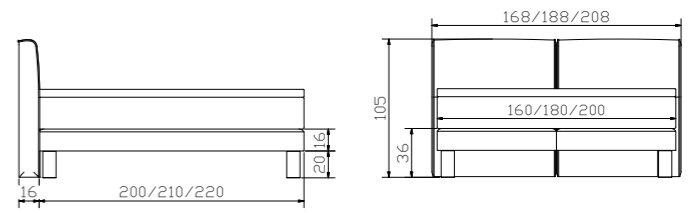




				Dimension cm
<b>Quora</b>	Nachttisch	table de nuit	bedside table	43/43/53
<b>Sigma</b>	Kommode	commode	chest of drawers	120/49/71

				Dimension cm
<b>Modern-Box 16</b>	Untergestell Breiten Längen	sommier largeurs longueurs	mattress base widths lengths	160, 180, 200 200, 210, 220
<b>Ovio</b>	Füsse Höhe	pieds hauteur	feet height	20
<b>Palermo L</b>	Kopfteil	tête de lit	headboard	160, 180, 200
<b>Drell Topper</b>	Matratze Topper Breiten Längen	matelas surmatelas largeurs longueurs	mattress mattress topper widths lengths	80, 90, 100, 160, 180, 200 200, 210, 220

**Alle Polsterteile in Kitana anthrazit 604** | toutes les parties rembourrées en Kitana anthrazit 604 | all upholstery parts in Kitana anthrazit 604  
**Alle Holzteile in Eiche bianco, geölt** | toutes les parties en bois en chêne bianco, huilé | all wooden parts in oak bianco, oiled  
**Weitere Beimöbel siehe Register 1** | davantage d'accessoires voir registre 1 | other accessories see index 1





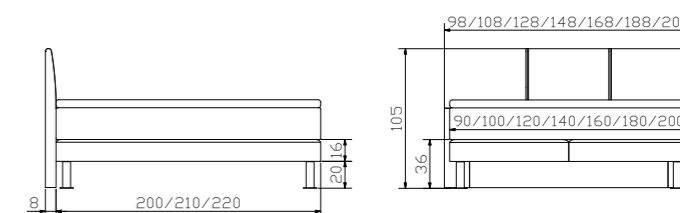
**Dimension cm**

<b>Emilio chrom</b>	Herrendiener	valet	dressboy	45/28/111
<b>Casia</b>	Kommode	commode	chest of drawers	105/49/71
<b>Trino</b>	Nachttisch	table de nuit	bedside table	48/43/57


**Dimension cm**

<b>Modern-Box 16</b>	Untergestell Breiten Längen	sommier largeurs longueurs	mattress base widths lengths	90, 100, 120, 140, 160, 180, 200 200, 210, 220
<b>Dogra chrom</b>	Füsse Höhe	pieds hauteur	feet height	20
<b>Lyon L</b>	Kopfteil	tête de lit	headboard	90, 100, 120, 140, 160, 180, 200
<b>Tex Topper</b>	Matratze Topper Breiten Längen	matelas surmatelas largeurs longueurs	mattress mattress topper widths lengths	80, 90, 100, 120, 140, 160, 180, 200 200, 210, 220

**Alle Polsterteile in Campos blanc 372** | toutes les parties rembourrées en Campos blanc 372 | all upholstery parts in Campos blanc 372  
**Alle Holzteile in Buche weiss deckend, lackiert** | toutes les parties en bois en hêtre teinté blanc couvrant | all wooden parts in beech white covered, lacquered  
**Weitere Beimöbel siehe Register 1** | davantage d'accessoires voir registre 1 | other accessories see index 1

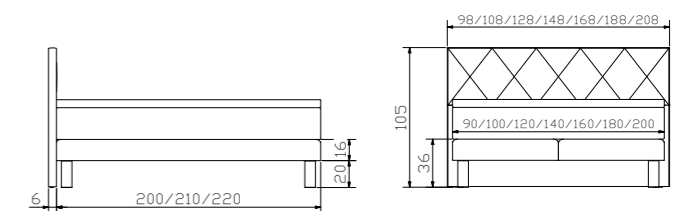




				Dimension cm
<b>Lovara</b>	Kommode	commode	chest of drawers	90/40/75
<b>Treva</b>	Nachttisch	table de nuit	bedside table	48/40/51
<b>Boa chrom</b>	Lampen (2er Set) 12V DC, 12 LED kalt weiss	lampes (set de 2) 12V DC, 12 LED blanc froid	lamps (set of 2) 12V DC, 12 LED cold white	

				Dimension cm
<b>Modern-Box 16</b>	Untergestell Breiten Längen	sommier largeurs longueurs	mattress base widths lengths	90, 100, 120, 140, 160, 180, 200 200, 210, 220
<b>Tucan</b>	Füsse Höhe	pieds hauteur	feet height	20
<b>Paris L</b>	Kopfteil	tête de lit	headboard	90, 100, 120, 140, 160, 180, 200
<b>Tex Topper</b>	Matratze Topper Breiten Längen	matelas surmatelas largeurs longueurs	mattress mattress topper widths lengths	80, 90, 100, 120, 140, 160, 180, 200 200, 210, 220

**Alle Polsterteile in Kabo calc 630** | toutes les parties rembourrées en Kabo calc 630 | all upholstery parts in Kabo calc 630  
**Alle Holzteile in Kernbuche natur, geölt** | toutes les parties en bois en hêtre cœur rouge naturel, huilé | all wooden parts in heart beech natural, oiled  
**Weitere Beimöbel siehe Register 1** | davantage d'accessoires voir registre 1 | other accessories see index 1





**Dimension cm**

<b>Claudio iron</b>	Herrendiener	valet	dressboy	45/28/107
<b>Cerina</b>	Nachttisch	table de nuit	bedside table	48/43/57
<b>Seca iron</b>	Griffe (3er Set)	poignées (set de 3)	handles (set of 3)	

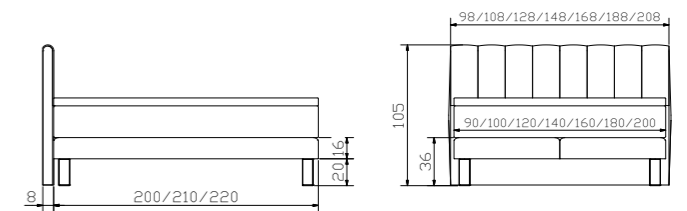
**Dimension cm**

<b>Modern-Box 16</b>	Untergestell Breiten Längen	sommier largeurs longueurs	mattress base widths lengths	90, 100, 120, 140, 160, 180, 200 200, 210, 220
<b>Comi iron</b>	Füsse Höhe	pieds hauteur	feet height	20
<b>Nizza L</b>	Kopfteil	tête de lit	headboard	90, 100, 120, 140, 160, 180, 200
<b>Tex Topper</b>	Matratze Topper Breiten Längen	matelas surmatelas largeurs longueurs	mattress mattress topper widths lengths	80, 90, 100, 140, 160, 180, 200 200, 210, 220

**Alle Polsterteile in Shine opal 682, Tex Matratze in Ranch grit 661** | toutes les parties rembourrées en Shine opal 682, tex matelas en Ranch grit 661 | all upholstery parts in Shine opal 682, tex mattress in Ranch grit 661

**Alle Holzteile in Wildeiche natur, gebürstet, geölt** | toutes les parties en bois en chêne nouveau naturel, brossé, huilé | all wooden parts in wildoak natural, brushed, oiled

**Weitere Beimöbel siehe Register 1** | davantage d'accessoires voir registre 1 | other accessories see index 1





				Dimension cm
<b>Resto Vano</b>	Bank Kissen	banquette coussin	bench cushion	148/37/38 136/34/3
<b>Cerina</b>	Nachttisch	table de nuit	bedside table	48/43/57

				Dimension cm
<b>Modern-Box 16</b>	Untergestell Breiten Längen	sommier largeurs longueurs	mattress base widths lengths	90, 100, 120, 140, 160, 180, 200 200, 210, 220
<b>Comi inox</b>	Füsse Höhe	pieds hauteur	feet height	20
<b>Lille L</b>	Kopfteil	tête de lit	headboard	90, 100, 120, 140, 160, 180, 200
<b>Tex Topper</b>	Matratze Topper Breiten Längen	matelas surmatelas largeurs longueurs	mattress mattress topper widths lengths	80, 90, 100, 120, 140, 160, 180, 200 200, 210, 220

**Alle Polsterteile in Casual carbon 334, Tex Matratze in Boston bean 651** | toutes les parties rembourrées en Casual carbon 334, tex matelas en Boston bean 651 | all upholstery parts in Casual carbon 334, tex mattress in Boston bean 651

**Alle Holzteile in Wildeiche pure, gebürstet, geölt** | toutes les parties en bois en chêne nouveau pure, brossé, huilé | all wooden parts in wildoak pure, brushed, oiled

**Weitere Beimöbel siehe Register 1** | davantage d'accessoires voir registre 1 | other accessories see index 1

